

期間限定!

# 2019年度 オプション検査割引キャンペーン



## 腹部CT検査

通常料金 20,000円(税別)

⇒限定価格 10,000円(税別)

50% OFF

CTを用いて、腹部臓器の断面を観察する検査です。  
検査可能な臓器は、主に肝臓・胆嚢・膵臓・腎臓・脾臓・大動脈です。  
その他、副腎・腹腔内リンパ節・腸間膜にある病変の観察が可能です。  
CTは消化管ガスや脂肪のために、**エコーでは見えにくい深部臓器の描出が可能**です。  
腹部エコー検査で、膵臓や脾臓の描出不良を指摘されている方にお勧めです。



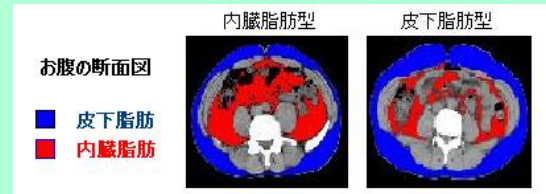
### お勧めしたい方

- ◆お腹が張る・痛みがある
- ◆よく下痢をする
- ◆食欲がない
- ◆全身がだるい
- ◆体重が急に減った
- ◆背中が痛い



### ★内臓脂肪CTもセットとなります♪

内臓脂肪や肥満が気になる方にもお勧めです。



\* 内臓脂肪CTのみの検査は4,000円(税別)となります。

## 経膈超音波検査

通常料金 5,000円(税別)

⇒限定価格 3,000円(税別)



こちらの検査は  
女性限定です!!

超音波を用いて、詳細に子宮や卵巣の形状の観察、および小さな変化をみることが出来る検査です。  
卵巣がん・子宮筋腫・卵巣嚢腫・子宮内膜ポリープ・子宮腺筋症などを観察します。

### お勧めしたい方

- ◆月経周期に異常がある
- ◆月経の量に異常がある
- ◆閉経後しばらく検診を受けていない
- ◆婦人科疾患既往歴がある
- ◆貧血がある
- ◆婦人科検診を受けたことがない

●子宮頸がん検査の  
オプションとなります。



### その他 お勧めオプション

検査項目	検査内容	検査料金(税別)
アミノインデックス検査	現時点の複数の部位のがんのリスクを調べる検査です。	25,000円
Lox-index検査	脳梗塞・心筋梗塞の発症リスクを調べる検査です。	20,000円
MCIスクリーニング検査	軽度認知障害を調べる検査です。	20,000円
抗CCP抗体検査	関節リウマチを調べる検査です。	1,500円
甲状腺検査	甲状腺の機能を調べる検査です。	5,000円
Pro-BNP検査	心不全や心機能の状態を調べる検査です。	1,500円
ピロリ菌抗体検査	ピロリ菌の感染の有無を調べる検査です。	2,000円
血圧脈波検査	推定血管年齢(動脈硬化の評価)について調べる検査です。	2,000円

期間 2019/4/1~2020/3/31

立正佼成会附属佼成病院 健康管理室